



北京服装学院
BEIJING INSTITUTE
OF FASHION TECHNOLOGY

民族服饰博物馆
ETHNIC COSTUME MUSEUM

北京服装学院民族服饰博物馆

重点藏品信息表

原 名：花腰傣族围腰

标准名：

总账号：MFB 003167-6

分类号：

藏品分类：服饰》配饰

提用人：胡小妹 谢菲

联系方式：15201203664（谢菲）

提用日期：2015/1

提用人详细信息：

（请在下面详细填写提用人院系、专业、研究方向、导师、联系方式、提用目的）

院系： 研究生部 专业： 中国少数民族艺术

导师： 贺阳

提用目的： 民族服饰博物馆数据库研究

1 藏品描述

藏品照片正视图：



藏品整体描述文字：（此处为服饰整体描述，含服饰的基本尺寸，款式结构特征，面料，制作工艺，色彩搭配、纹样寓意，服饰整体艺术特色等）

此件花腰傣黑色刺绣女围腰以五彩丝线绣数道五彩平行纹,间以五彩线绣波纹、齿纹、方块纹等纹样为饰,在腰围两侧采用品色和红色布相拼为饰。围腰的上围饰以彩色条纹织锦,条纹疏密装饰的部位很有讲究且精细。

整理人：胡小妹

2 基本信息

民族	傣族	支系	花腰傣
时代		材质	棉
数量（单位）	条	实际数量	1
收购地点		藏品地点	北京服装学院民族服饰博物馆
收购时间		收购价格	
尺寸（重量）	73cm*41cm	完残度	基本完整

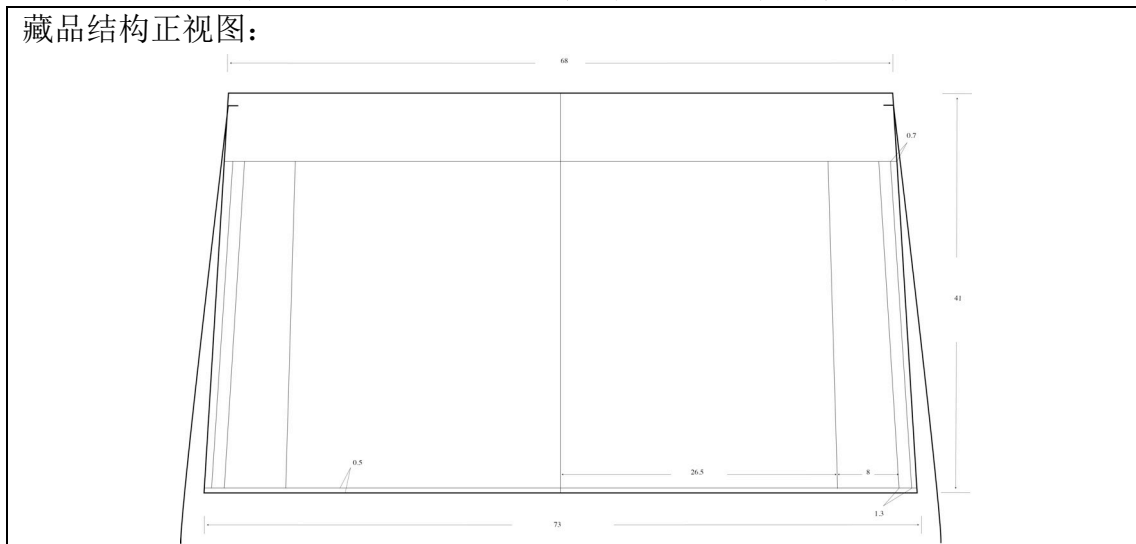
3 色彩色度值测量

色彩取	取样照片	色卡体系
-----	------	------

样位置		PANTONE 色彩体系	中国传统色彩体系
主体色		19-0509 TPX Rosin	灯草灰 DIC-C274
拼布粉		17-2036 TPX Magenta	长春花 DIC-C11
拼布红		17-1654 TPX Poinsettia	蕃茄红 DIC-C49
拼布白		12-0404 TPX Light Gray	蛤粉 DIC-C163

4 款式结构矢量图（结构图需标注详细单位尺寸，具体要求请参考“附件一 民族服饰博物馆藏品款式图绘制及标注尺寸要求”，并单附文件夹上交）

藏品结构正视图：



5 图案纹样（细节照片需单附文件夹）

图案名称	图案细节照片	图案分析及其寓意

6 刺绣工艺（细节照片需单附文件夹）





刺绣种类	刺绣细节照片	刺绣工艺分析



十字挑花		<p>挑花严格按照底布的经纬纹理数丝而绣，其针法以十字挑针为主，每针拉一对角线，两挑花针架成一个斜“十”字，组成基本单位，并以此组合各种纹样。十字挑针只求正面纹样的完整，反面针迹为直线排列。此件围腰四边以挑花工艺为主，采用彩色丝线挑花多种纹样为饰，精细且富有变化。</p> <p>整理人：胡小妹</p>
------	---	---

7 材质

部位	材质说明
面料	

8 组织结构描述 (附件三：显微照片)

部位名称	对应位置图	纤维图	说明
底布			35 倍放大显微照片
拼布			35 倍放大显微照片

刺绣			35 倍放大 显微照片
----	---	--	----------------

9 完残度描述

基本完整。

10 藏品着装示意图及图片来源（原图需单附文件夹上交）



图片来源：《中国西部少数民族服饰》

提用登记记录

提用日期	提用目的	提用人	归还日期	归还签字
2015/1/6	数据库需要测量	谢菲	2015/1/6	谢菲