



北京服装学院民族服饰博物馆

重点藏品信息表

原 名：艾特莱斯裙

标准名：

总账号：WX130

分类号：

藏品分类：服饰》衣

提用人：杨荟涵

联系方式：15001155061

提用日期：2015/10

提用人详细信息：

（请在下面详细填写提用人院系、专业、研究方向、导师、联系方式、提用目的）

院系： 研究生部 专业： 服装设计与创新

导师： 贺阳

提用目的： 民族服饰博物馆数据库研究

1 藏品描述

藏品照片正视图：



藏品照片背视图：



藏品整体描述文字：（此处为服饰整体描述，含服饰的基本尺寸，款式结构特征，面料，制作工艺，色彩搭配、纹样寓意，服饰整体艺术特色等）

这是一条用艾特莱丝绸制作的连衣裙，质地柔软，轻盈飘逸，尤其适合夏天穿着。裙子图案呈长条形，色泽十分艳丽，把各种基色有规则地进行排列。与沙漠边缘单调的环境色彩形成强烈对比，突出了维吾尔族人民对现实和未来生活的热恋和追求。

“艾特莱斯绸”古称胡锦或西锦，色彩绚丽，图案别致，具有鲜明的维吾尔族特色，深受维吾尔族妇女喜爱。

2 基本信息及尺寸表

民族	维吾尔族	支系	
时代		材质	艾特莱斯裙
数量（单位）		实际数量	一件
收购地点		藏品地点	
收购时间		收购价格	
尺寸（重量）	衣长 135cm、袖展 156cm	完残度	完整

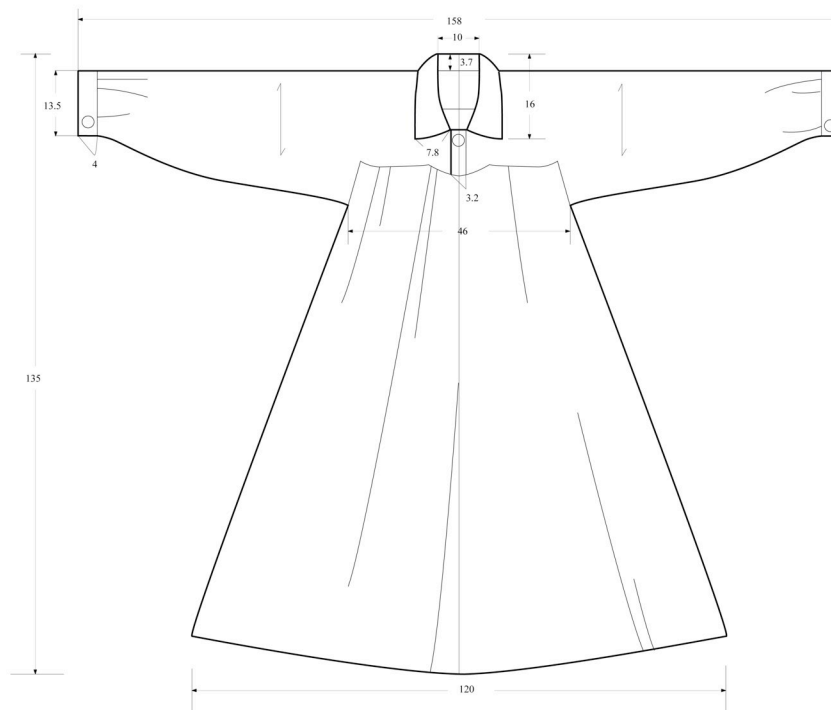
3 色彩色度值测量

色彩取样位置	照片	色卡体系	
		PANTONE 色彩体系	COLOR GUIDE 中国の传统色
衣领		Custard 13-0720 TPX	姜黄 DIC-C136
		Brown Patina 18-1242 TPX	棕红 DIC-C120
		Chateau Rose 17-2120 TPX	深釉红 DIC-C121
		Twilight Purple 18-3820 TPX	暗粉 DIC-C5
		Tarragon 15-0326 TPX	果绿 DIC-C192
		Leaf Green 15-0332 TPX	浅草绿 DIC-C170
		Twilight Blue 19-3938 TPX	深蓝 DIC-C262
袖口		Placid Blue 15-3920 TPX	胡粉 DIC-C162
		Angel Falls 15-4105 TPX	钴蓝 DIC-C249
		Mimosa 14-0848 TPX	深蓝 DIC-C262
袖子		Leaf Green 15-0332 TPX	浅草绿 DIC-C170
		Twilight Blue 19-3938 TPX	绀青 DIC-C271
		Flamingo Pink 15-1821 TPX	淡粉 DIC-C3

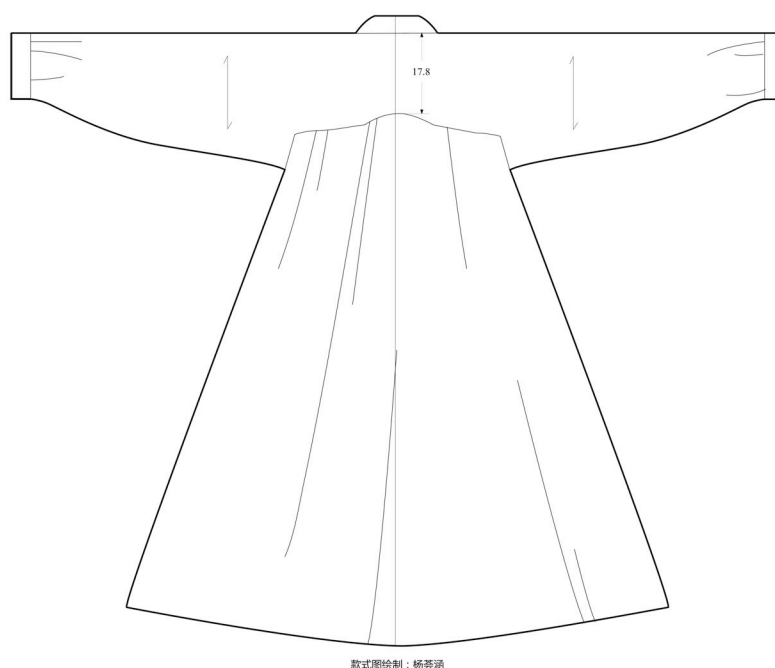
		Green Sheen 13-0648 TPX	铜绿色 DIC-C171
		Lavender Violet 17-3924 TPX	藏黑蓝 DIC-C273
		Lily White 11-4301 TPX	
		Tarragon 15-0326 TPX	果绿 DIC-C192
		Mahogany Rose 15-1511 TPX	荷花红 DIC-C6
		Clove 18-1320 TPX	淡米色 DIC-C161
		Placid Blue 15-3920 TPX	花青 DIC-C296
		Angel Falls 15-4105 TPX	钴蓝 DIC-C249
		Mimosa 14-0848 TPX	深蓝 DIC-C262
		Custard 13-0720 TPX	姜黄 DIC-C136
		Brown Patina 18-1242 TPX	棕红 DIC-C120
		Chateau Rose 17-2120 TPX	深釉红 DIC-C121
		Twilight Purple 18-3820 TPX	暗粉 DIC-C5
裙身衣 身		Twilight Blue 19-3938 TPX	紺青 DIC-C271
		Flamingo Pink 15-1821 TPX	淡粉 DIC-C3
		Green Sheen 13-0648 TPX	姜黄 DIC-C136
		Clove 18-1320 TPX	淡米色 DIC-C161
		Lily White 11-4301 TPX	
		Lavender Violet 17-3924 TPX	藏黑蓝 DIC-C273
		Tarragon 15-0326 TPX	果绿 DIC-C192
		Mahogany Rose 15-1511 TPX	荷花红 DIC-C6
		Angel Falls 15-4105 TPX	浅松绿 DIC-C196
		Mimosa 14-0848 TPX	深蓝 DIC-C262
		Custard 13-0720 TPX	姜黄 DIC-C136
		Brown Patina 18-1242 TPX	棕红 DIC-C120
		Chateau Rose 17-2120 TPX	深釉红 DIC-C121
		Twilight Purple 18-3820 TPX	暗粉 DIC-C5

4 款式结构矢量图（结构图需标注详细单位尺寸，具体要求请参考“附件一 民族服饰博物馆藏品款式图绘制及标注尺寸要求”，并单附文件夹上交）

藏品结构正视图：



藏品结构背视图：



5 图案纹样 （细节照片需单附文件夹）

图案名称	图案细节照片	图案分析及其寓意

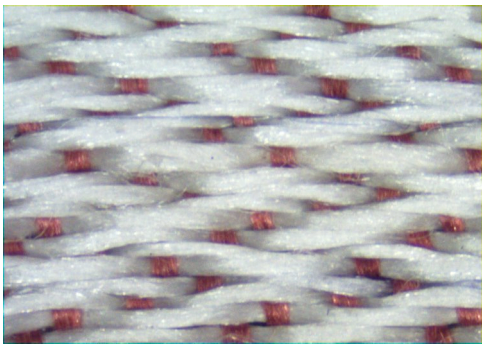

6 刺绣工艺 （细节照片需单附文件夹）

工艺种类	工艺细节照片	工艺分析

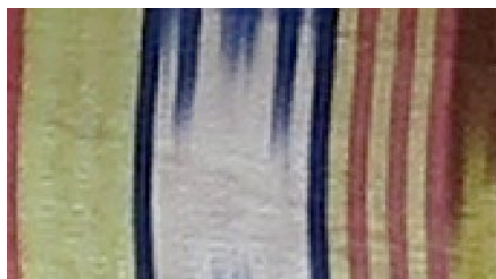
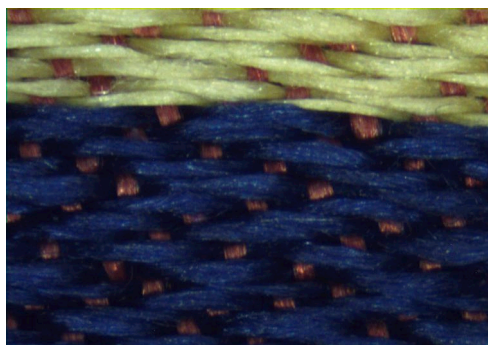
7 材质

部位	材质说明
艾特莱斯绸	馆藏的这件艾特莱斯绸质地柔软，轻盈飘逸，尤其适于夏装。艾特莱斯绸主要产于新疆维吾尔自治区和田市，这样的艾特莱斯绸需要手工操作完成。首先，将蚕茧放入滚热的水中，然后直接赤手将蚕丝从沸水中抽出来。接着将蚕丝纺成线圈。然后是扎染上色，扎染分为两种，一种是直接整体染，另一种是局部染。染完之后，要进行分线。最后一步上织机，工匠们根据图案的需要，将丝线排列在织机上绷紧，这样浸染出的丝线具有由深至浅的色晕，制作者手拿织梭飞快地在经线上穿来穿去。一条色彩艳丽的艾特莱斯丝绸就这样诞生了。

8 材料组织结构描述 （显微照片原图需单附文件夹上交）

部位名称	纤维图	对应位置图
连衣裙底布		

连衣
裙底
布



9 完残度描述

基本完整

10 藏品着装示意图及图片来源（原图需单附文件夹上交）



图片来源：中国织染绣全集：少数民族服饰卷

提用登记记录

提用日期	提用目的	提用人	归还日期	归还签字
2015/10	数据库信息采集	杨荟涵	2015/10	杨荟涵