



北京服装学院民族服饰博物馆

重点藏品信息表

原 名：锁子纹织金锦大阅甲胄之上衣

标准名：

总账号：MFB001730-1

分类号：

藏品分类：服饰》衣

提用人：谢涛

联系方式：18210328068

提用日期：2015-9

提用人详细信息：

（请在下面详细填写提用人院系、专业、研究方向、导师、联系方式、提用目的）

院系： 研究生部

专业： 中国少数民族艺术

导师： 谢静

提用目的： 民族服饰博物馆数据库研究

1 藏品描述

藏品照片正视图：



藏品照片背视图：



藏品整体描述文字：（此处为服饰整体描述，含服饰的基本尺寸，款式结构特征，面料，制作工艺，色彩搭配、纹样寓意，服饰整体艺术特色等）

此服是清代大将军在检阅部队时穿着的礼服。甲为衣，分为上衣、下裳、护肩、护心镜等。此件上衣以锁子纹织金锦为料，内衬蓝色绸里，通身缀鎏金铜泡钉，除增强服饰的耐磨性与防护性外，金色泡钉的规律排列彰显了礼服的华丽与威严。两腋各系一片云头状护腋，腹部佩梯形前挡护腹。前胸后背正中悬护心镜，两护肩袖用镀金龙形甲片连缀，护肩、前后护心镜五彩盘金绣有团龙纹，整套服装威武庄重极富装饰性。

2 基本信息及尺寸表

民族		支系	
时代		材质	
数量（单位）	1 件	实际数量	1
收购地点		藏品地点	民族服饰博物馆



收购时间		收购价格	
重量		完残度	完整

尺寸测量表（厘米）					
袖展	203	下摆	85		
衣长	75	袖宽	27		

注：尺寸测量表的内容请根据所测服饰款式及部位自行填写

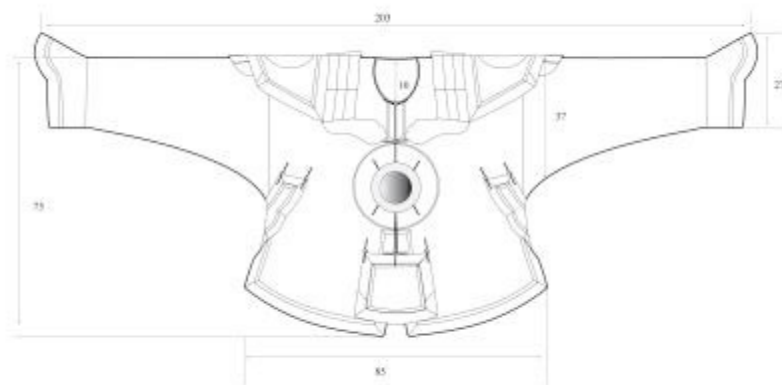
3 色彩色度值测量

色彩取样位置	潘通色卡	中国传统色
上衣底色 	14-1012 TPX Champagne Beige	DIC-C311 兽皮色
领口对襟拼布 	19-0712 TPX Demitasse	DIC-C129 深褐色
后领里布 	14-4502 TCX Mercury	DIC-C242 鸽灰
裙子腰头 	16-4114 TPX Stone blue	DIC-C248 竹月色

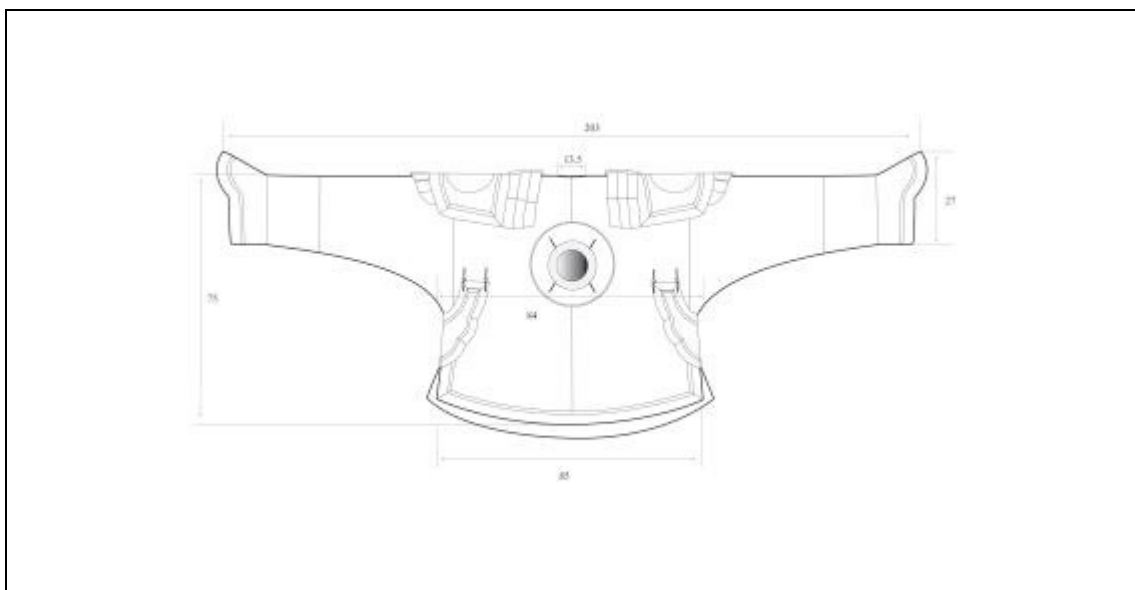
		
<p>裙子金色刺绣</p> 	<p>12-0737 TPX Goldfinch</p>	<p>DIC-C308 库金</p>

4 款式结构矢量图（结构图需标注详细单位尺寸，具体要求请参考“附件一 民族服饰博物馆藏品款式图绘制及标注尺寸要求”，并单附文件夹上交）

藏品结构正视图：



藏品结构背视图：



5 图案纹样 （细节照片需单附文件夹）

图案名称	图案细节照片	图案分析及其寓意
锁子纹		古代几何纹样的一种。指以人字形单个纹样连缀成的四方连续纹。常作为图案的地纹用于染织品、壁纸的装饰。

6 刺绣工艺 （细节照片需单附文件夹）

刺绣种类	刺绣细节照片	刺绣工艺分析

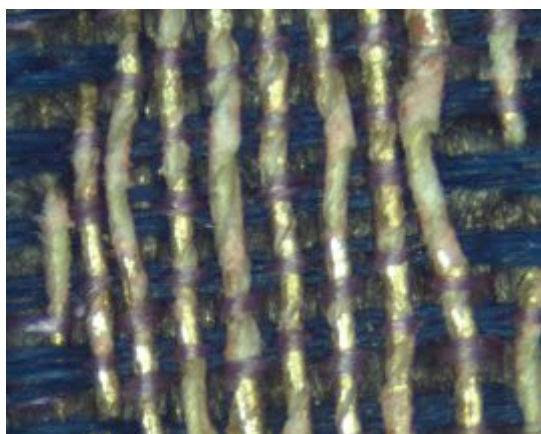
7 材质

部位	材质说明
面料	锦
里料	绸

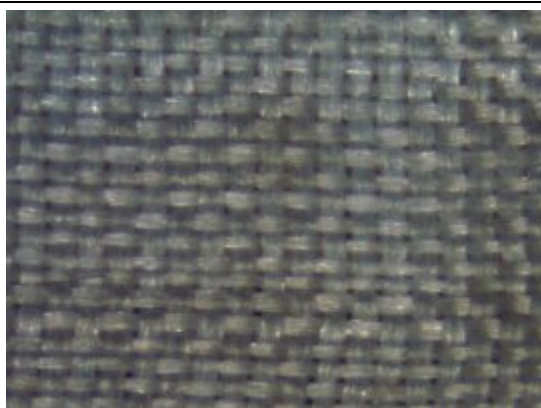
8 材料组织结构描述 （显微照片原图需单附文件夹上交）

取样位置	显微结构
------	------

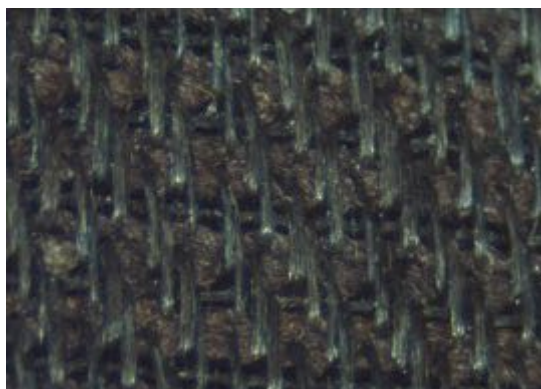
衣身底布



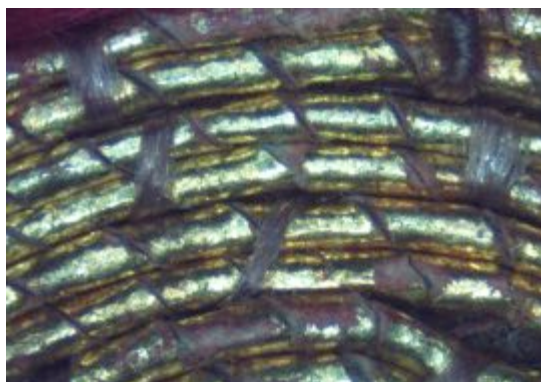
里衬



领口对襟拼布



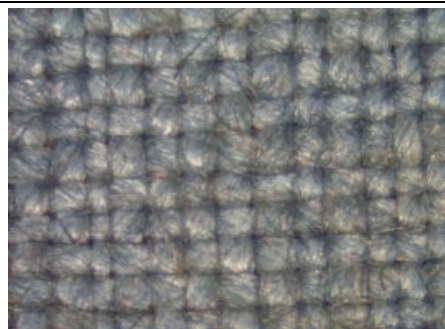
上衣前身龙身盘金绣



裙子团寿打籽绣



裙子腰头



9 完残度描述

完整。

10 藏品着装示意图及图片来源（原图需单附文件夹上交）



着装示意图来源：方苏雅拍摄的云南驻军首领

提用登记记录

提用日期	提用目的	提用人	归还日期	归还签字
2015-9	测量数据	谢涛	2015-9	谢涛