



北京服装学院
BEIJING INSTITUTE
OF FASHION TECHNOLOGY

民族服饰博物馆
ETHNIC COSTUME MUSEUM

贵州省黔南州惠水布依族蓝染盘带挑花女盛装

馆藏编号：MFB003308

撰稿：刘育红



布依族也如同苗族、侗族一样有一些不同的支系，他们虽属同一民族，但生活在不同的地区，穿着不同的服饰。前面曾经介绍过生活在贵州西南部镇宁石头寨的布依族，这里介绍另外一个生活在贵州黔南惠水的分支，他们的女装三件套盛装，以及在那里进行的田野调查。



这套布依族盛装来自贵州省惠水地区，包含上衣，裤和围兜。静止的藏品展示给我们的定格的技艺，而当我们走近那里，认识她们，能看到、听到、感受到更多的东西。



布依族蓝染盘带绣棉布大襟上衣

本件藏品为惠水地区布依族盛装大襟上衣，蓝染棉布质地，单层无里，虽然全身只有黑蓝两色，但是由于装饰了精美的盘带绣并不会显得过于单调。上衣立领长袖，右衽大襟，衣长及臀，圆弧下摆两侧起翘开衩，领中两对，大襟两对，侧缝三对，合计七对一字盘扣。



上衣正视图

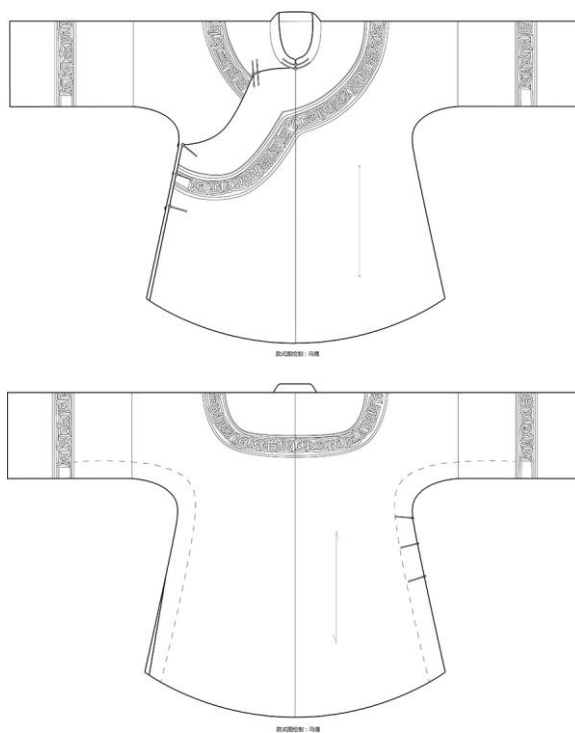


上衣背视图

上衣的领圈连大襟部位及袖口镶黑色宽边，并装饰黑色盘带绣。本件藏品的裁剪缝纫工艺精细，底摆侧缝内附贴边，虽无衬里但成衣内部针脚整齐，各部位的工艺都值得推敲。



上衣细节图



上衣款式图绘制：马倩

本件上衣的盘带绣工艺十分突出，以两条手编的黑色窄条花带互相叠压转折成为卍字、盘长纹样。这两种纹样都方正规矩，盘带既要保证纹样不变形走样还要照顾到领圈和大襟的弧线趋势，便在转弯部位穿插其他花型自然过渡。由于上衣单层无里，翻开藏品可以从反面看到钉缝盘带的密集针迹。



上衣盘带绣工艺

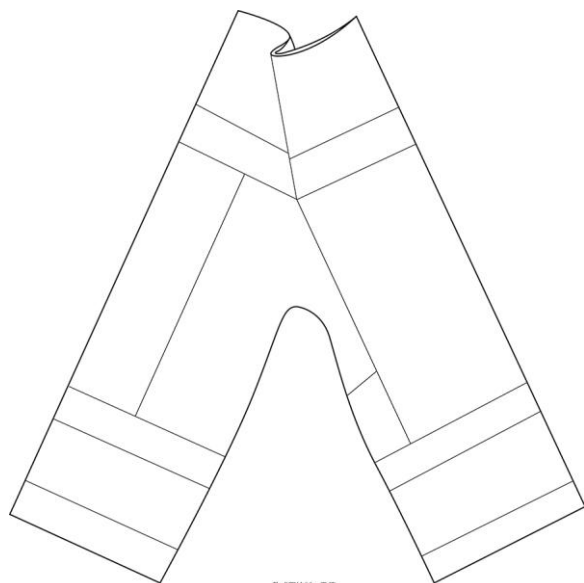
布依族蓝染挑花阔腿裤

本件藏品为惠水地区布依族女裤，裤腰宽大，平面裤裆、裤腿无侧缝，穿着时无前后之分。整条裤子平面裁剪，由于手织棉布面料幅宽很窄，造成了裤子上分布着多条分割线。裤子主体青黑色。裤口以上装饰的白底黑线十字挑花饰边，是此款裤子的突出特点。



裤子正视图

裤子选用纯棉面料，使用植物蓝靛染料染成深蓝色接近黑色。整条裤子简洁朴素，但挑绣饰边花纹细腻，黑白分明，加上花带装饰，外翻的裤口也加了蓝色芽边，工艺并不简单。



款式图绘制：马倩

裤子款式图绘制：马倩



裤子挑花工艺

布依族蓝染盘带绣棉布围兜

本件藏品为惠水地区布依族盛装围兜，呈“凸”字形，纯棉质地，套穿在大襟上衣之外，上接吊绳挂在颈上，两侧系带于腰后打结。相比大襟衣和阔腿裤，围兜上装饰了颜色丰富纹样多变的盘带绣和刺绣，是整套服饰中的亮点。

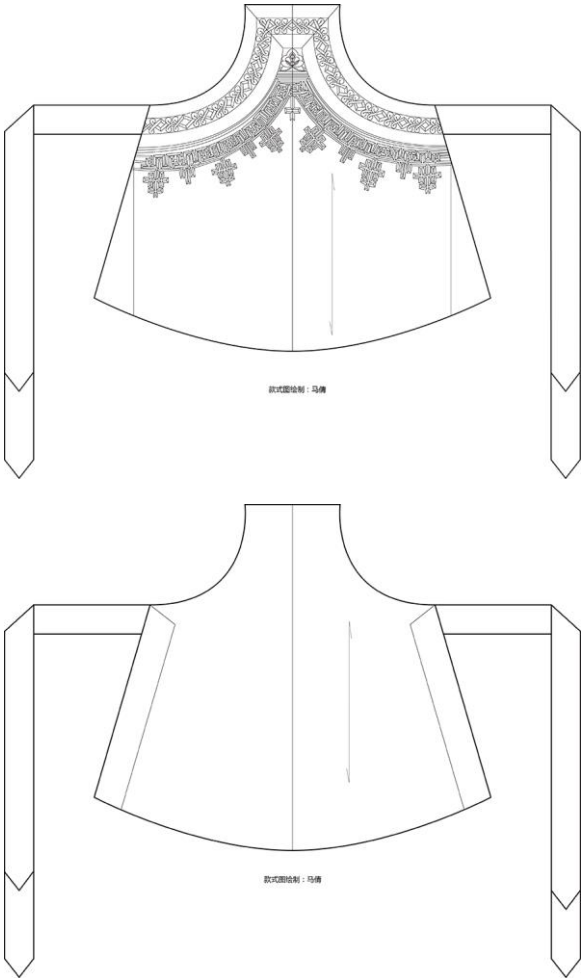


围兜胸前采用三种不同颜色花纹的窄条花带，应用盘绕和折叠等工艺手法营

造出各类几何纹样，既有圆柔的也有方正的，相辅相成，相得益彰。胸前显著位置和系带顶端有平针刺绣，颜色鲜艳并点缀小块金色，起到画龙点睛的装饰作用。



围兜细节图



围兜款式图绘制：马倩



围兜盘带绣工艺

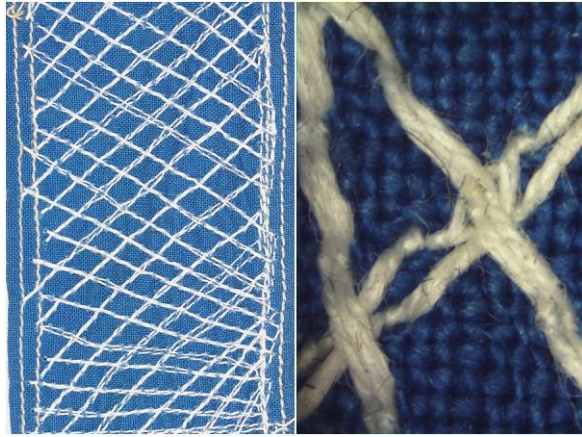


围兜平绣工艺



围兜皮金绣工艺

另外蓝色系带根部用缝纫机车缝出白色的网格线迹，在此不仅仅起装饰作用，更有增加系带坚牢程度的功效。



围兜绗缝工艺

我们的团队首先到达的考察地点是惠水县王佑镇，这里就生活着穿着上面三件套盛装的布依族，韦香妹婆婆很乐意为我们展示实际穿着效果。



这里的妇女们性格开朗外向，本来正聚在一起做针线，见到我们的镜头开心地整理衣服拍照留念。本地的日常便装上衣朴素简单，没有盘带绣，围兜上的装饰手法也省略不少。



日常便装

当地布依族扎染头帕很有特色，连炎热的夏季都包在头上。一有空闲，妇女们三三两两地围坐在一起做手工，做得最多的就是缝头帕，而且纹样绝不雷同。



头帕常见规格大约长度 77 厘米，宽度 35 厘米，其中一侧窄边拆出流苏。



头帕上的扎染手法主要有两种，与平时常见的抽缝、绑扎或夹染的手法不同。在同一张头帕上既有只采用一种手法的，也有两种混合运用的。

第一种在有些文献中称为“折缝虎皮纹”，是将面料捏其一条折痕并卷住繅缝，染色拆线后出现一条比较宽的白色条纹，一侧伴随规律排列的斜线。



这种方法适用线条粗犷的纹样，当地人喜欢表现蝴蝶和花草。



“折缝虎皮纹”制作的蓝染被面

第二种缝纹的方法暂时没有找到对应的专业名称，有点类似刺绣当中的钉线绣，将一根细棉绳盘绕在头帕上，按设计图案紧密钉缝，染色之后拆线即出现纤细卷曲的白色纹路。



这种方法适合表现细腻的线条，除了传统纹样，当地妇女喜欢在上面钉缝拼读不出的拼音或是英文单词，据说是赶场的时候集市上专门有人帮她们写的。

扎染头帕的佩戴方法也有两种：



头帕戴法 1



头帕戴法 2

制作头帕使用的面料是致密厚实的棉布，织地有斗纹、人字纹，还有其它各

种叫不出名字的特殊纹路，是专门为头帕织造的窄幅手织布。在距离王佑镇大约三十公里的团坡村，我们遇到了正在路边的玉米地里整经准备织头帕的陈良凤。



贵州7月毒辣的日头晒得人眼睛发花，她已经独自劳作了大半天，并时不时停下里更换用空的线管。我们的到来打扰了她的工作，她领我们回家拿出织染好的棉布，并为我们演示挑花绣。



织好的头帕用布



考察团队下午四点离开的时候，整经的工作还没有完成。

考察日期：2016 年 7 月 10 日

带队导师：贺阳

顾问向导：雷洪斌，杨昌德

团队成员：刘育红，李昕，王星，谢菲，王思齐

拍摄：张开，邓勇，赵杰，周成飞

